



LAN MERKATUAREN TXOSTENA

Debagoiena

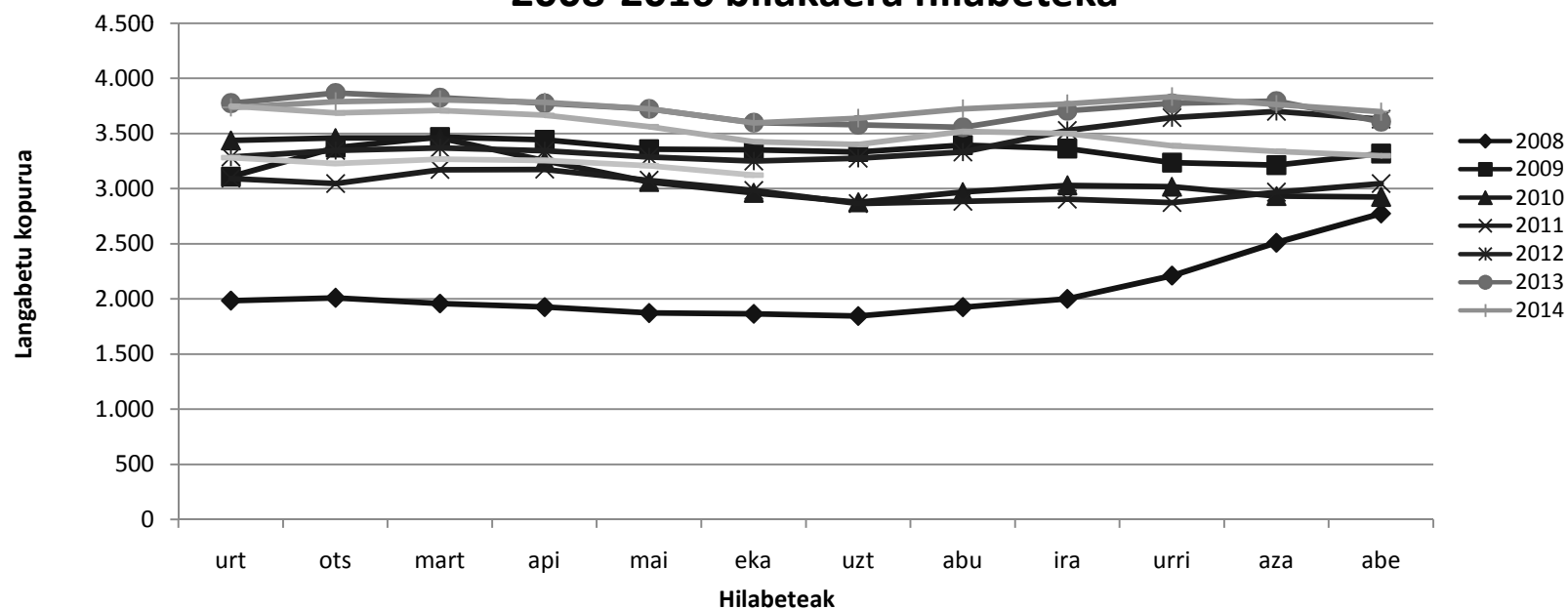
2016-08-31

Datu eguneratuen: 2016ko ekaina

Debagoiena. Langabeziaren tendentzia

- Ekainean guztira Debagoiengan 3.122 pertsona daude langabezia inskribatuta.
- Maiatzean baino 87 pertsona gutxiago, hau da, %2,70ko jaitsiera eman da.
- 2015ko sasoi berdinean zeuden langabe kopuruaz konparatuz, jaitsi egin da, %8,85 langabe gutxiago.
- Gipuzkoako langabeziaren ia %8a suposatzen du Debagoienekoak.

Langabetu kopurua (Debagoiena) 2008-2016 bilakaera hilabetekoa

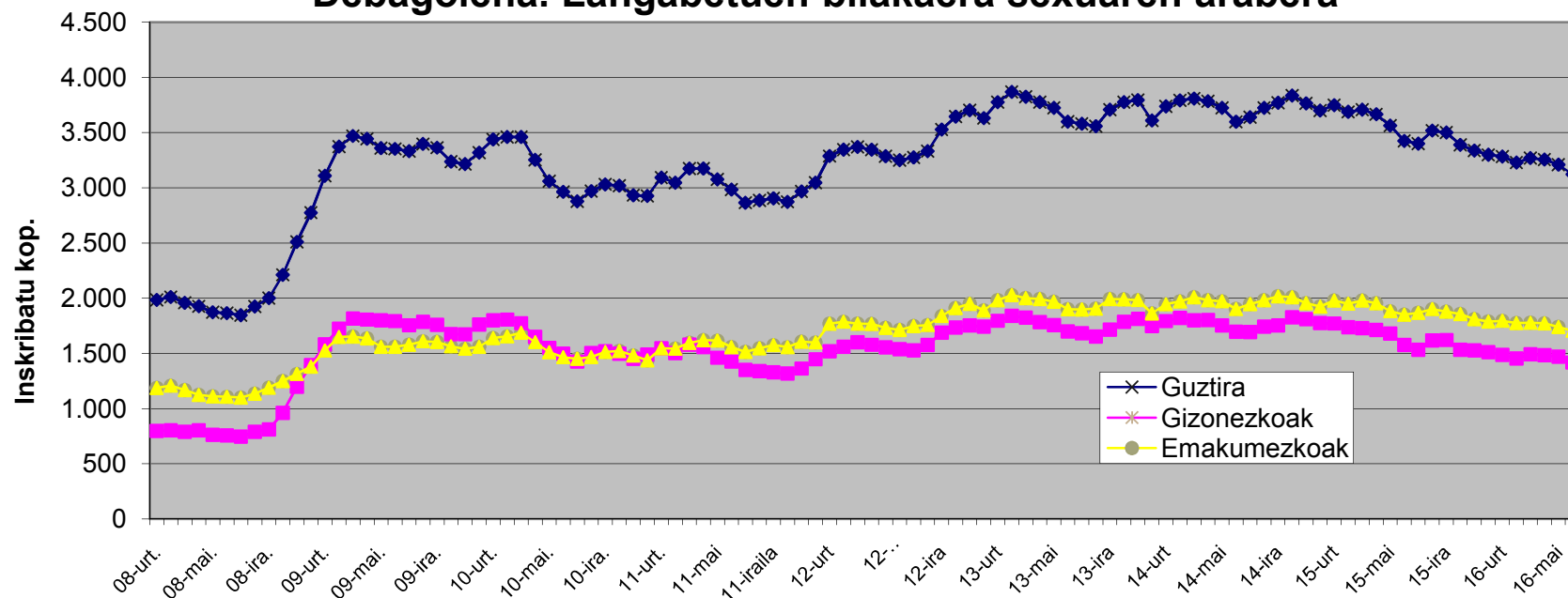


Debagoiena.

Langabetu kopurua sexuaren arabera banatuta

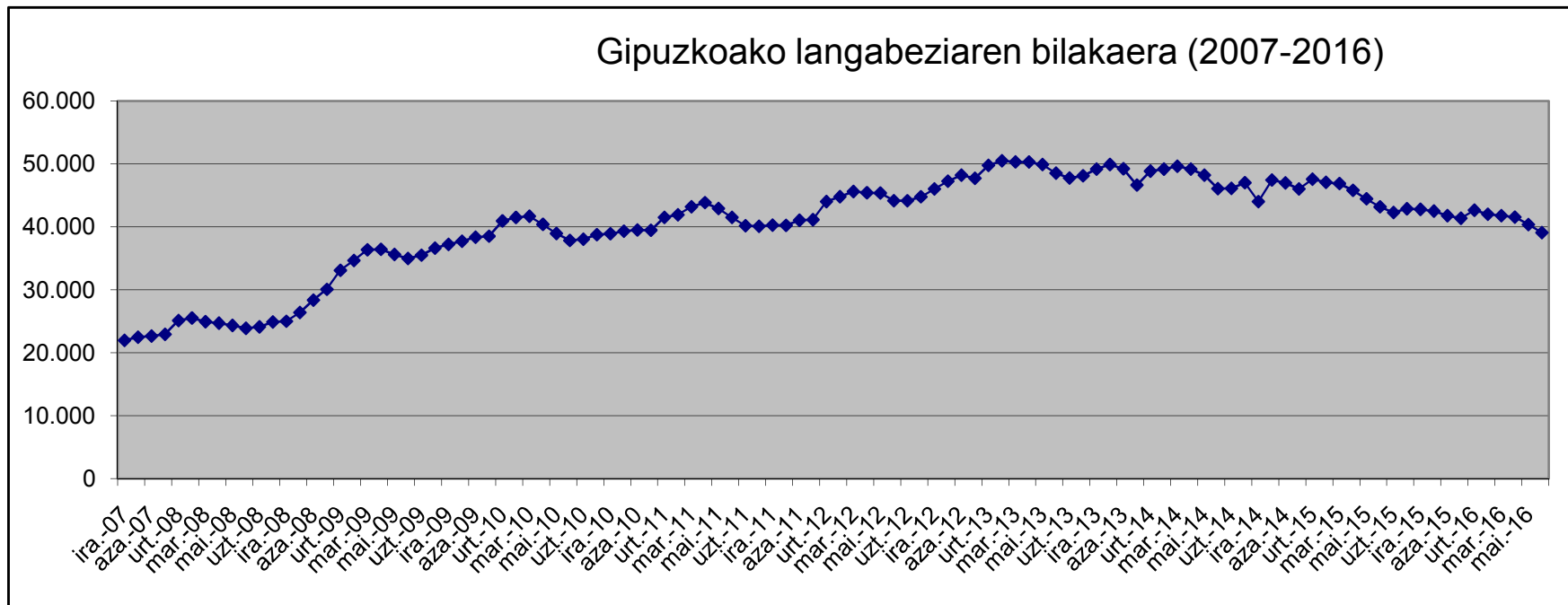
- Ekaineko datuen arabera, eskualdean langabetuen ia %45,39 gizonezkoa da (1.417), eta %54,61a emakumezkoa (1.705).
- Emakumezko zein gizonezkoetan eman da jaitsiera, nahiz eta gizonezkoetan ia emakumezkoetan eman den jaitsieraren bikoitza eman.
- Duela urtebeteko zifrekin konparatuz, Debagoienea sexu eta adin tarte guztiek hobetu dute egoera,%8 eta %10^a bitartean.
- Hobekuntza baxuena eman den adin tarte 25 urtetik beherakoena izan da; ez da %4ko jaitsiera heltzen.

Debagoiena. Langabetuen bilakaera sexuaren arabera



Gipuzkoan langabeziaren bilakaera

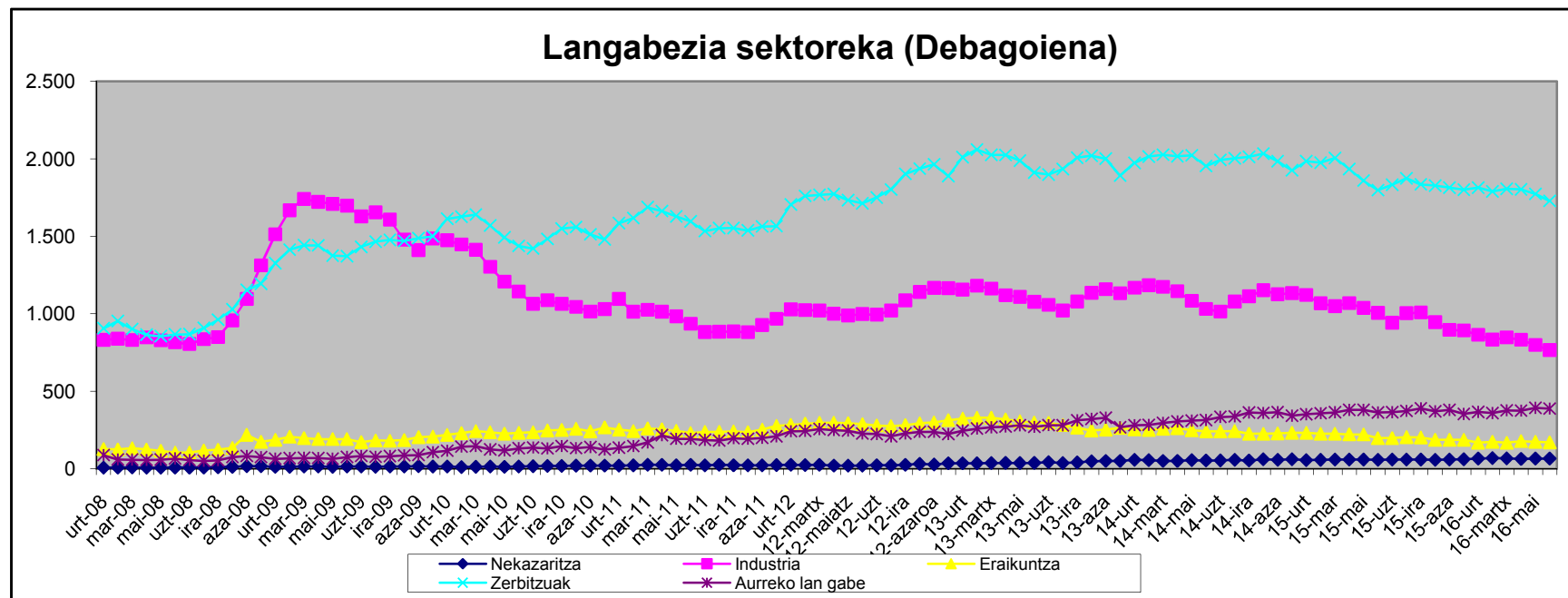
- Guztira ekainean 39.075 langabetu daude Gipuzkoan inskribatuta.
- Maiatzarekin alderatuta %3,12ko jaitsiera eman da hile honetan.
- Dena dela, joan den urteko zifra %9,44an hobetzen du.
- Debagoieneko langabeak Gipuzkoako langabeen ia %8a suposatzen dute.
- Azken hilabeteetako egonkortasuna apurtu da eta beheranzko joera hartu du langabeziak Gipuzkoan azken bi hileetan.



Debagoiena

Langabezia sektoreen arabera

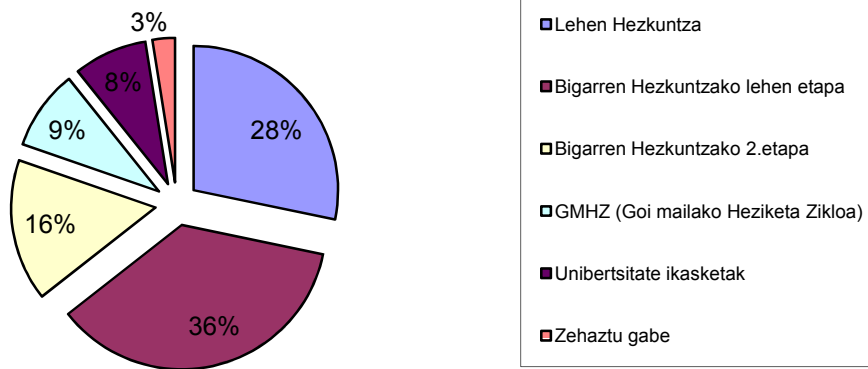
- Ekainean aurreko hilearekin alderatuta sektore guztiek behera egin dute eta 1.go sektorea berdin mantendu da.
- Urtebeteko datuekin alderatuta ere sektore gehienek hobetu dute egoera, nekazaritzak eta aurreko lanik gabekoek ezik.
- Portaera onena industriak izan du, %23ko jaitsierarekin. Eraikuntzan ere jaitsiera eman da (%13), eta zerbitzuetan jaitsiera baxuagoa izan da, %4koa.
- Langabeen erdia baino gehiago zerbitzu sektoretik dator (%55tik gora). Industrietatik datozenak %25a dira.
- Eraikuntzatik datozen langabeak %5 inguru dira; 171 pertsona. Eta nekazaritzatik datozenak %2a, hau da, 67 pertsona.
- Aurreko lanik gabekoak langabeen %12,46a dira, ia 389 pertsona.



Debagoiena

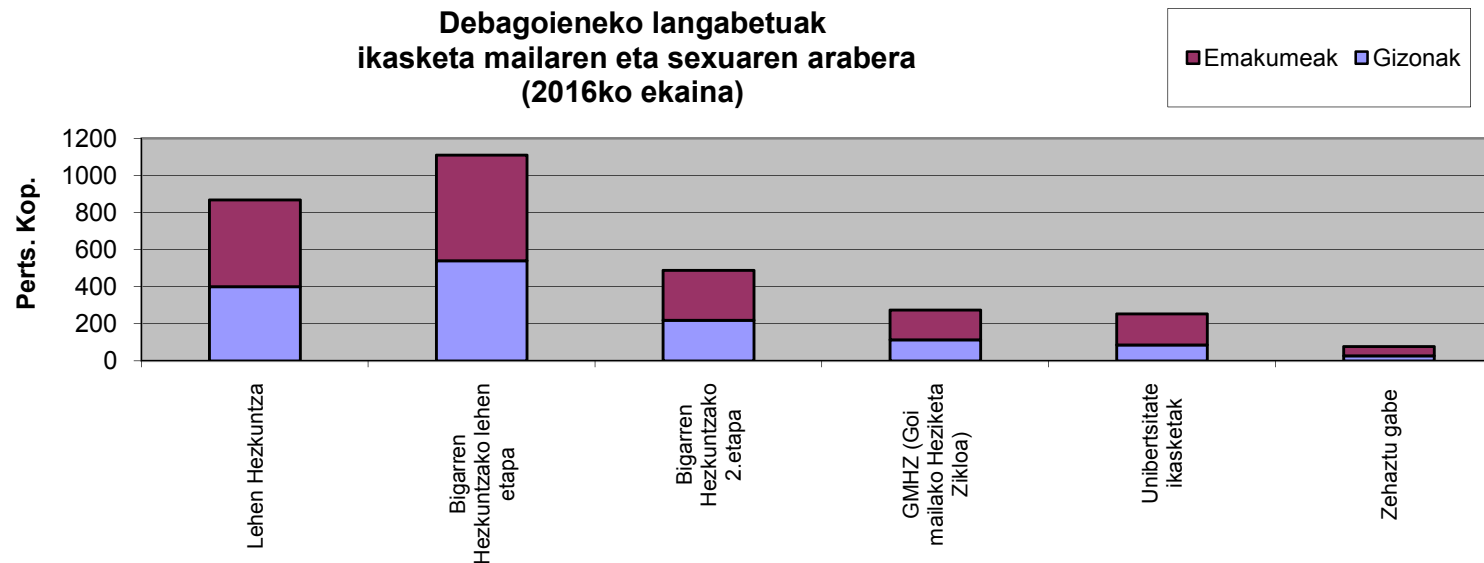
Langabezia ikasketa mailaren arabera

**Debagoieneko langabetuen ikasketa maila
(2016ko ekaina)**



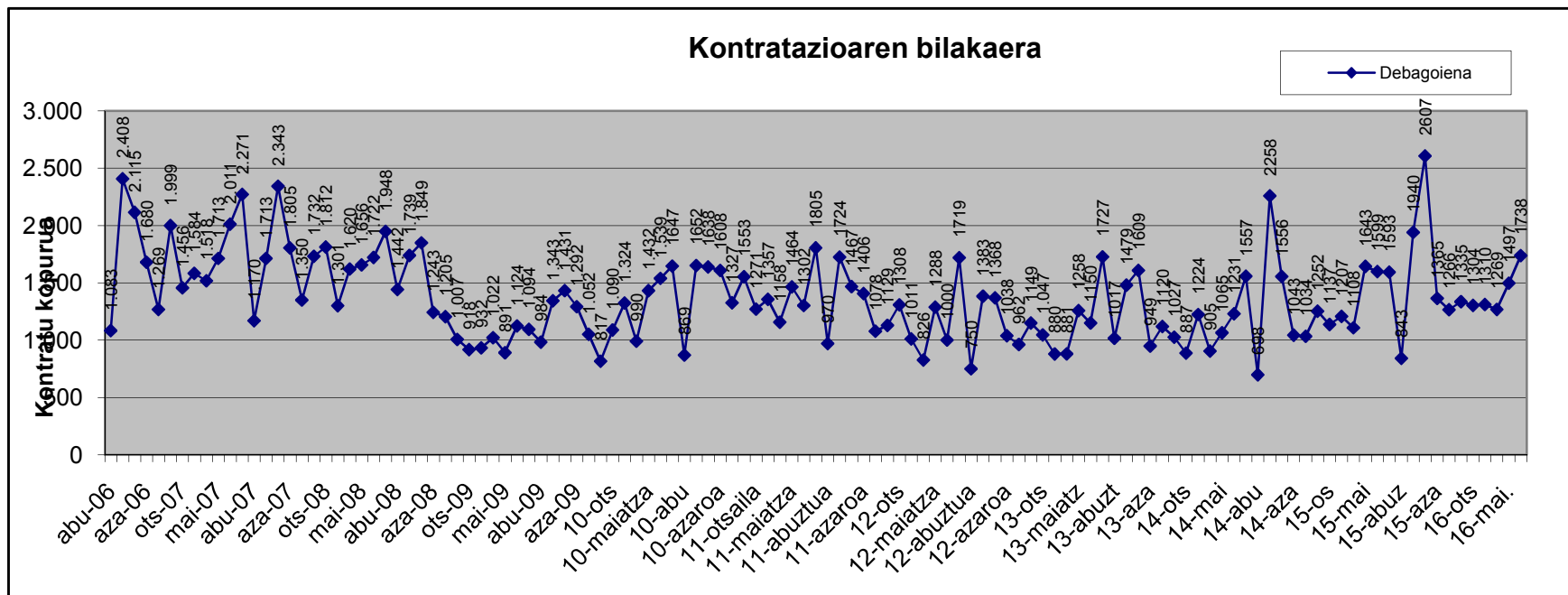
- Ondoko grafikoetan argi ikusten da formazio-maila baxuaren eta langabeziaren arteko lotura.
- Langabeen %64ak ez du Bigarren Hezkuntzako lehen etapa gainditzen .

**Debagoieneko langabetuak
ikasketa mailaren eta sexuaren arabera
(2016ko ekaina)**



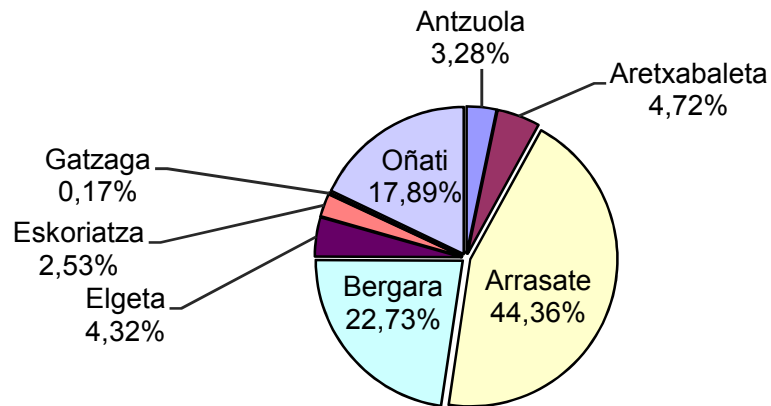
Kontratazioa Gipuzkoa-Debagoiena

- Ekainean 1.738 kontratu egin dira Debagoiengan.
- Aurreko hilearekiko %16ko igoera eman da kontratazioan. 241 kontratu gehiago egin dira maiatzean baino.
- Eskualdean Gipuzkoako kontratuen %6,67a egin da.
- Gipuzkoan joan den urteko ekainean baino %10 kontratu gehiago egin dira;
- Debagoiengan ere, joan den urteko kontratazioarekin alderatuta, %9 gehiago kontratatu da.



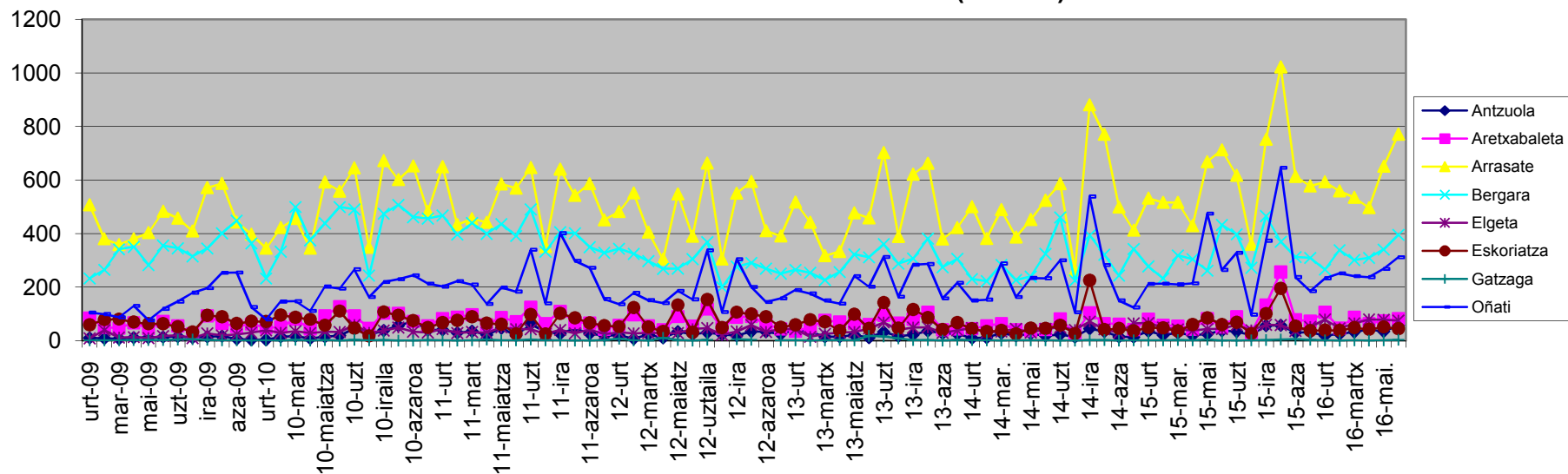
Kontratazioa Debagoiena herrika

Kontratuen banaketa herrika (2016ko ekaina)



- Ekainean Eskoriatzan (%13) eta Elgetan (%3) kontratazioak behera egin du, aurreko hilearekin alderatuta.
- Gainontzeko herrietan igo egin da kontratazioa.
- Ekainean, aurreko urteko datuekin alderatuta, kontratazioak bikoiztu dituzte Aretxabaletan, Antzuola eta Elgetan.
- Arrasate eta Oñatik ere datuak duela urtebeteko datuak hobetu dituzte.

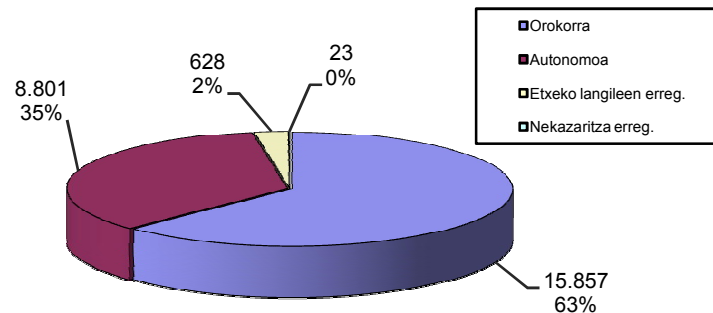
Kontratazioaren bilakaera (herrika)



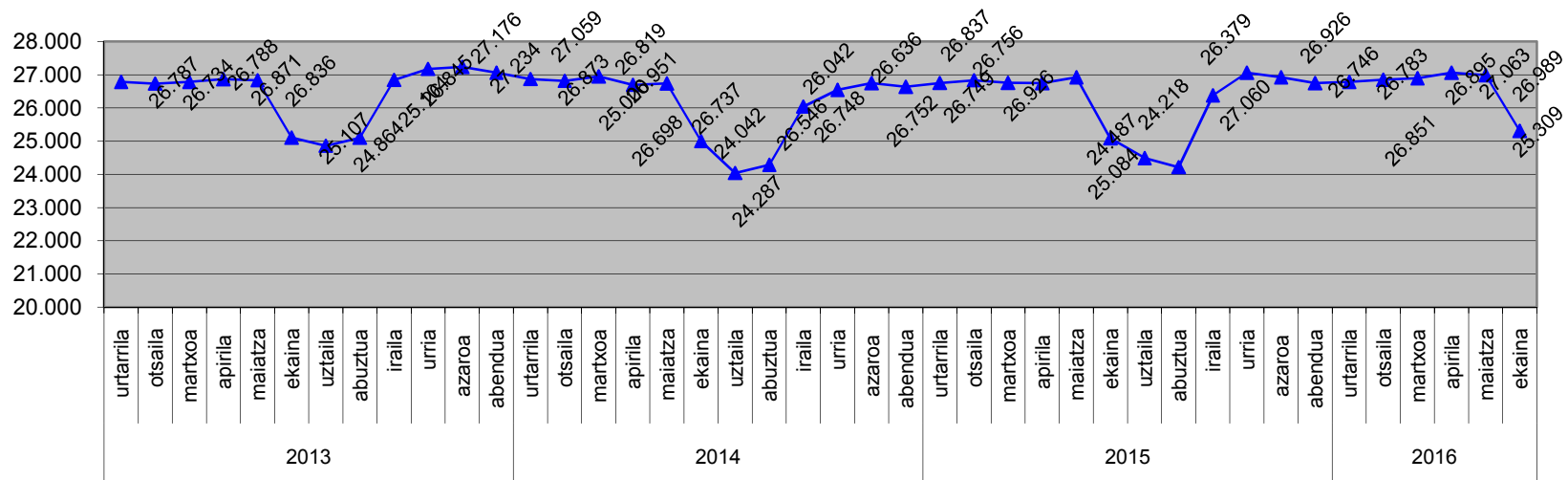
Gizarte Segurantzako datuak Debagoiena

- Eskualdean ekainean 25.309 afiliatu zenbatu dira. Aurreko hilearekiko %6,22ko jaitsiera.
- Erregimen orokorrean daude %63a, autonomoetan %35a, eta etxeke langileen erregimenean %2a.
- Udako hilabeteetan ematen den afiliatu jaitsiera, batez ere, erregimen orokorreko afiliatuetan ematen da “fijo discontinuo” deritzon modalitatearen ondorioz.

Debagoiengan, Gizarte Segurantzako afiliazioa
(2016ko ekaina)

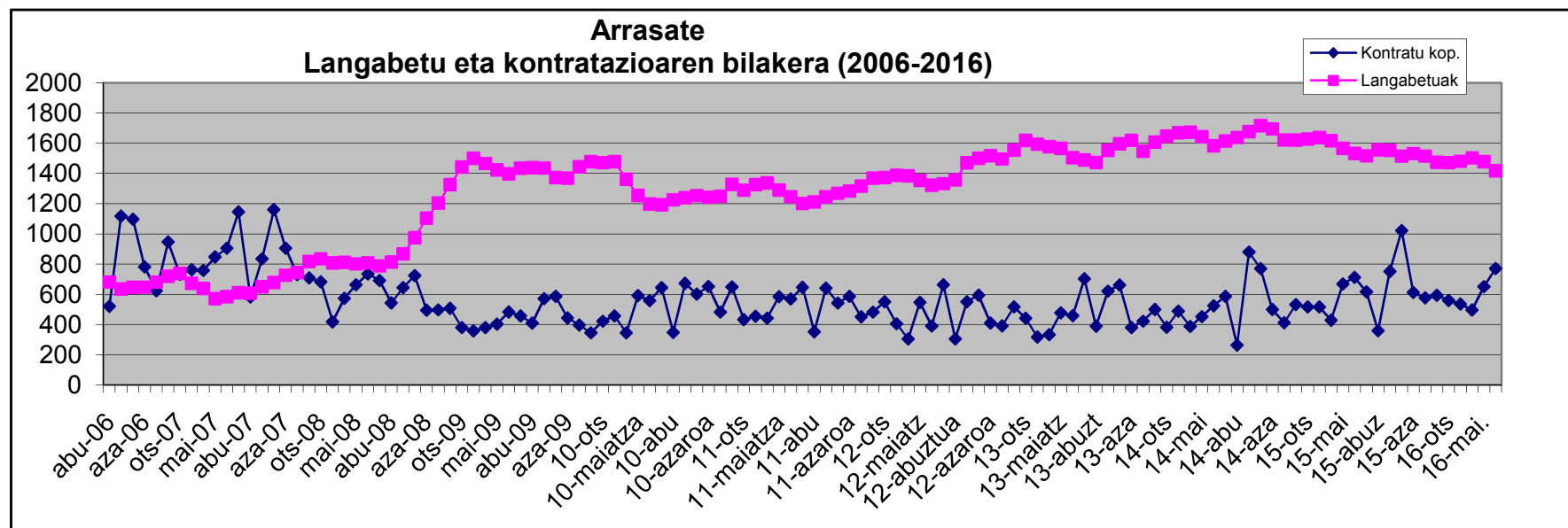


Gizarte Segurantzaren afiliatuen bilakaera
DEBAGOIENEAN (2013-14-15-16)



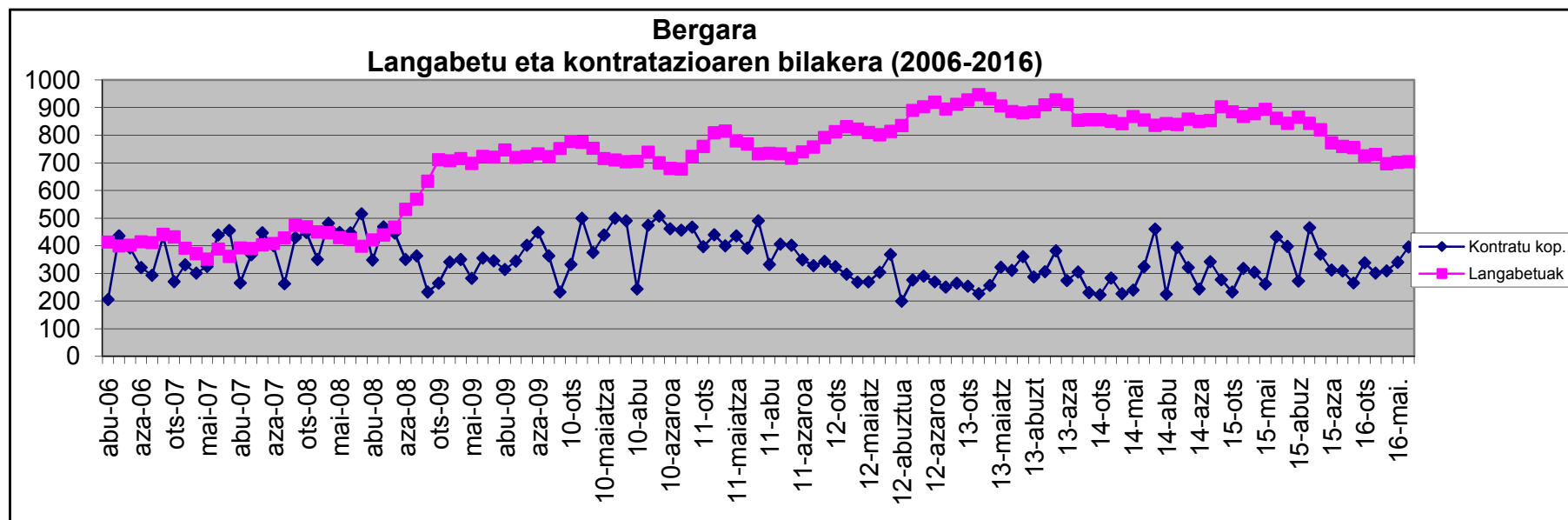
ARRASATE

	GUZTIRA	Aurreko hilea Δ %	Aurreko urtea Δ %	Emakumezkoak		Gizonezkoak	
Langabe kopurua	1.417	% -4,06	% -7,51	766		651	
Langabezi tasa	% 13,68			% 16,19		% 11,56	
Kontratazioa	771	% 18,43	% 8,28	Nekazaritza	Industria	Eraikuntza	Zerbitzuak
				0	89	16	666
Afiliazioa	10.275	% -15,34	% -0,22	Erregimen orokorra	Autonomoen erregimena	Etxeko langileen erregimena	Nekazaritza erregimena
				6.973	3.103	198	1



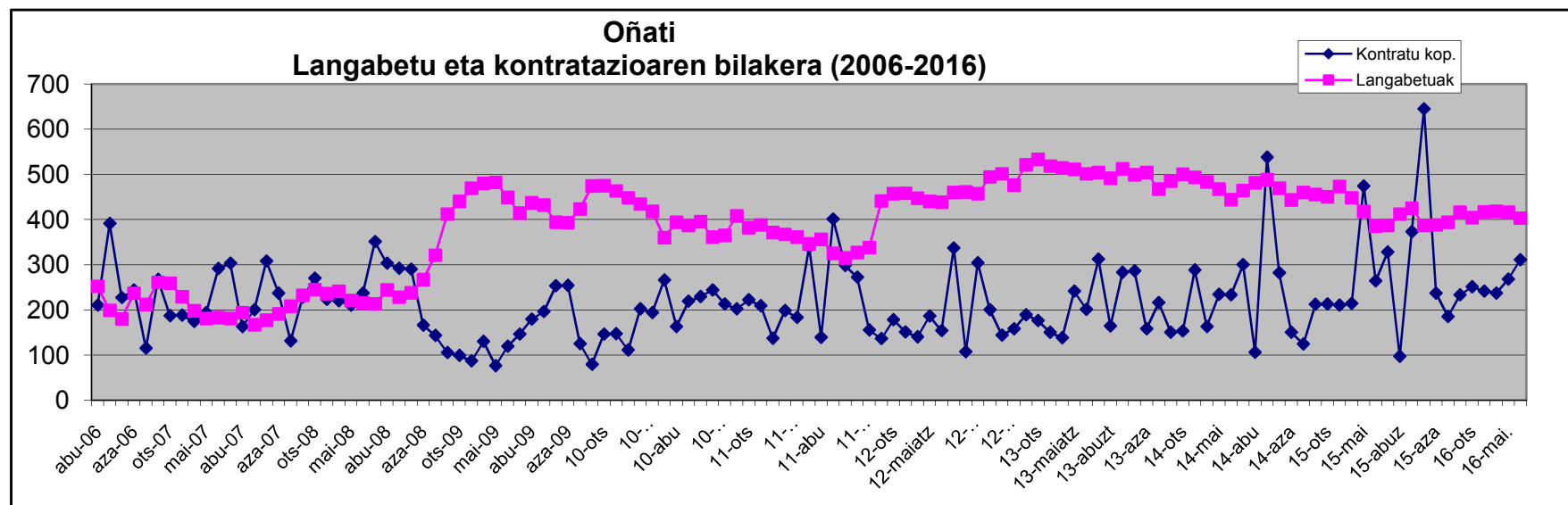
BERGARA

	GUZTIRA	Aurreko hilea Δ %	Aurreko urtea Δ %	Emakumezkoak		Gizonezkoak	
Langabe kopurua	703	%0,29	% -18,26	377		326	
Langabezi tasa	% 10,02			%12,06		%8,39	
Kontratazioa	395	%16,18	% -8,56	Nekazaritza	Industria	Eraikuntza	Zerbitzuak
				0	133	10	252
Afiliazioa	4.876	%0,52	% 0,87	Erregimen orokorra	Autonomoen erregimena	Etxeko langileen erregimena	Nekazaritza erregimena
				3.179	1.492	197	8



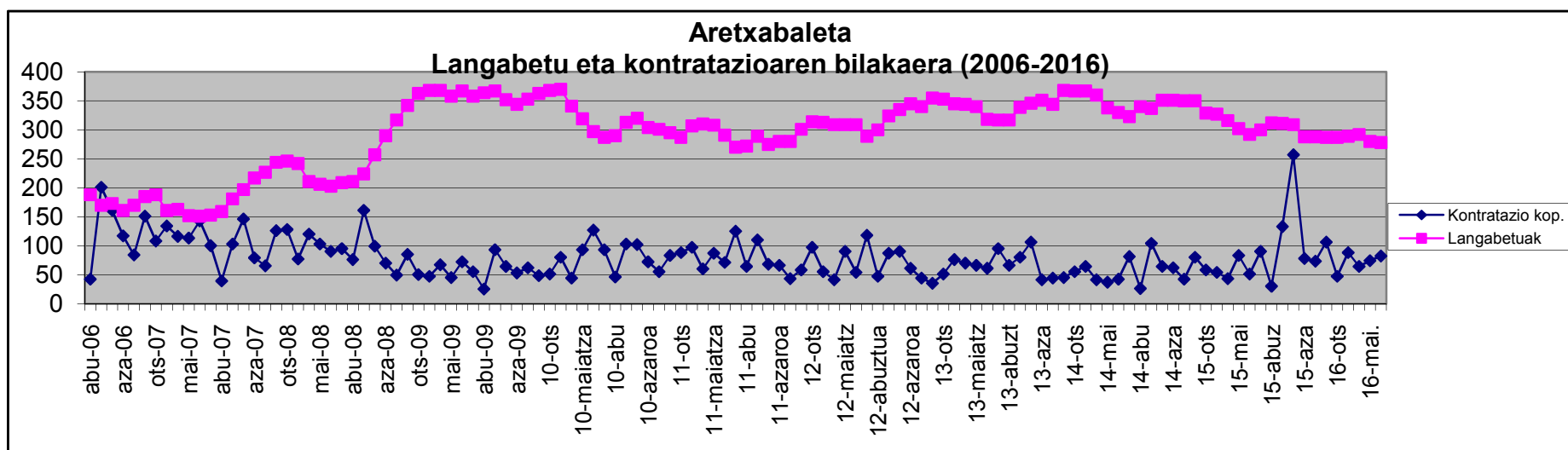
OÑATI

	GUZTIRA	Aurreko hilea Δ %	Aurreko urtea Δ %	Emakumezkoak		Gizonezkoak	
Langabe kopurua	403	% -3,12	% 4,68	233		170	
Langabezi tasa	% 7,68			% 9,65		% 6	
Kontratazioa	311	% 16,04	% 17,80	Nekazaritza	Industria	Eraikuntza	Zerbitzuak
				0	147	12	152
Afiliazioa	5.103	% 1,90	% 2,57	Erregimen orokorra	Autonomoen erregimena	Etxeko langileen erregimena	Nekazaritza erregimena
				3.212	1.762	123	6



ARETXABALETA

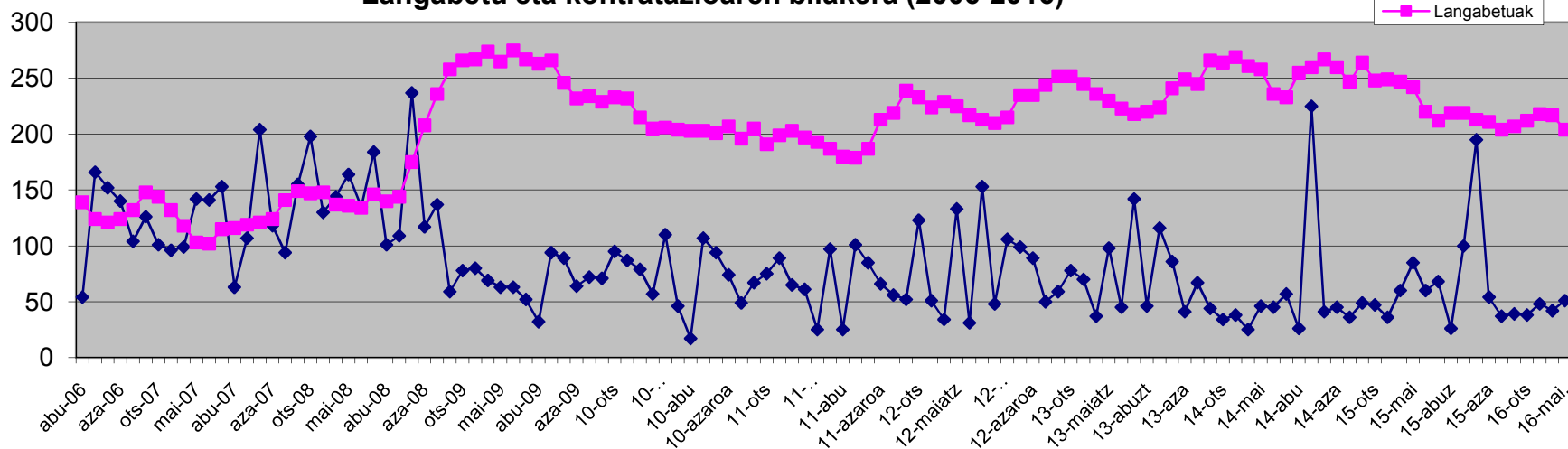
	GUZTIRA	Aurreko hilea Δ %	Aurreko urtea Δ %	Emakumezkoak		Gizonezkoak	
Langabe kopurua	278	% -0,71	% -4,79	159		119	
Langabezi tasa	% 8,22			% 10,09		% 6,59	
Kontratazioa	82	% 10,81	% 60,78	Nekazaritza	Industria	Eraikuntza	Zerbitzuak
				0	26	2	54
Afiliazioa	1.999	% -0,05	% -6,19	Erregimen orokorra	Autonomoen erregimena	Etxeko langileen erregimena	Nekazaritza erregimena
				689	1.266	43	1



ESKORIATZA

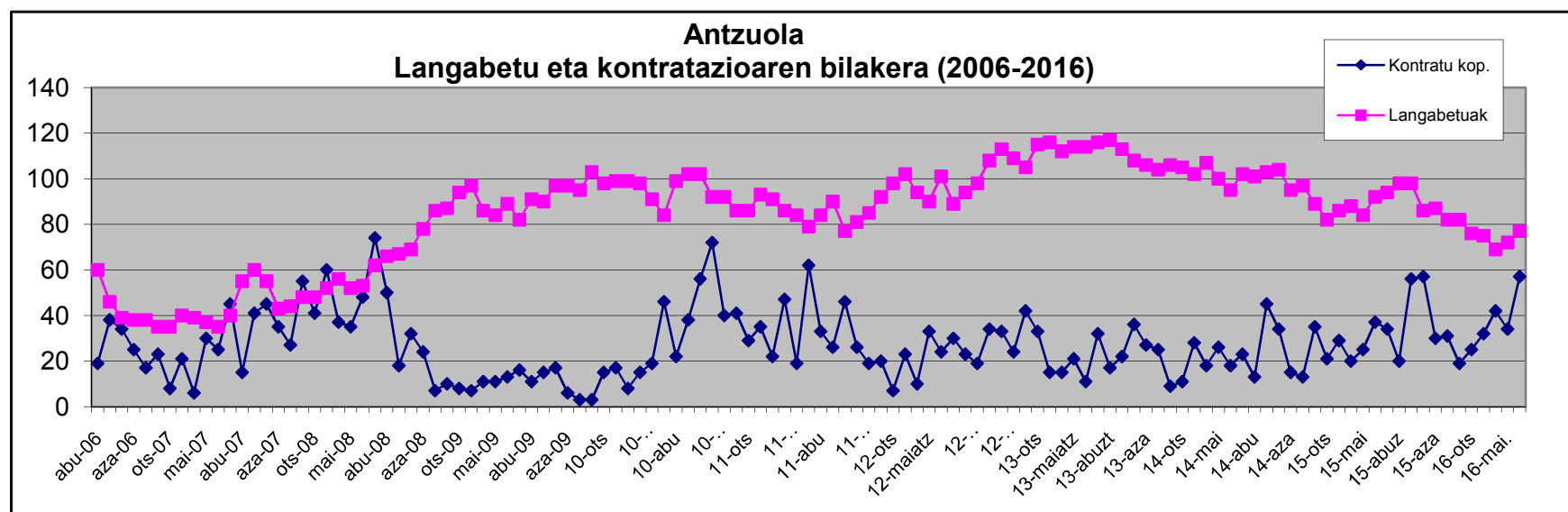
	GUZTIRA	Aurreko hilea Δ %	Aurreko urtea Δ %	Emakumezkoak		Gizonezkoak	
Langabe kopurua	194	% -4,90	% -11,82	92		102	
Langabezi tasa	% 9,52			% 10,12		% 9,04	
Kontratazioa	44	% -13,73	% -26,67	Nekazaritza	Industria	Eraikuntza	Zerbitzuak
				0	15	4	25
Afiliazioa	1.614	% 2,74	% 12,01	Erregimen orokorra	Autonomoen erregimena	Etxeko langileen erregimena	Nekazaritza erregimena
				864	724	21	5

Eskoriatza
Langabetu eta kontratazioaren bilakera (2006-2016)



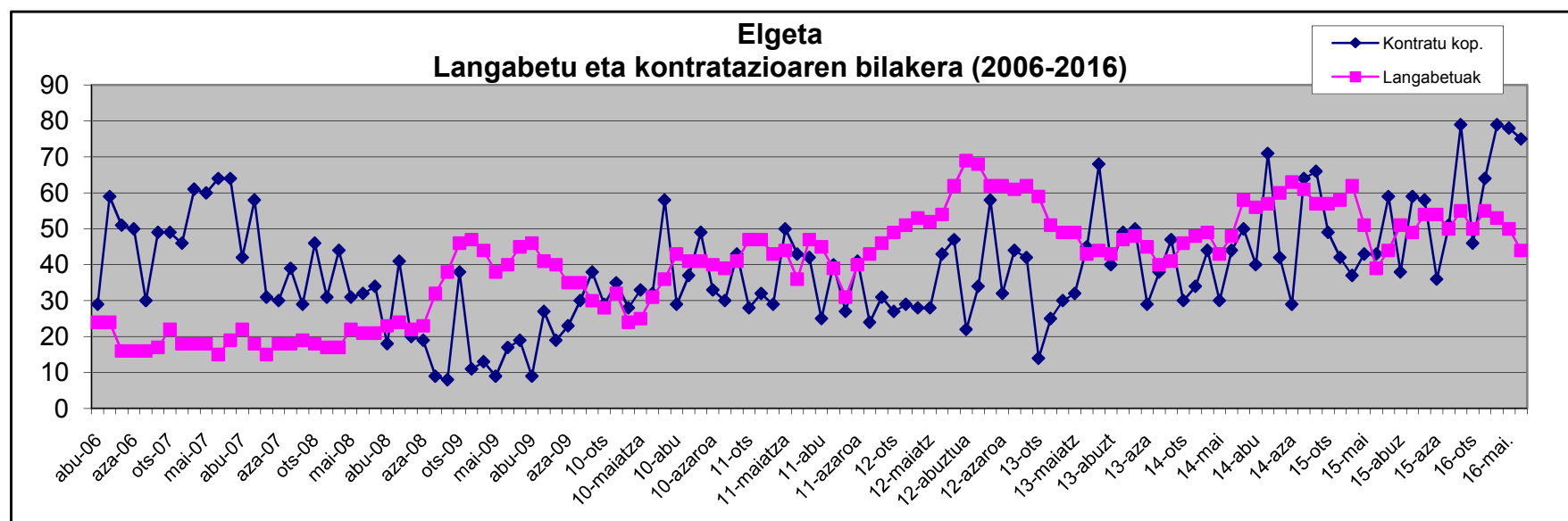
ANTZUOLA

	GUZTIRA	Aurreko hilea Δ %	Aurreko urtea Δ %	Emakumezkoak		Gizonezkoak	
Langabe kopurua	77	%6,94	% -16,30	55		22	
Langabezi tasa	% 7,06			%11,80		%3,52	
Kontratazioa	57	%67,65	%54,04	Nekazaritza	Industria	Eraikuntza	Zerbitzuak
				0	41	3	13
Afiliazioa	752	%2,17	%1,62	Erregimen orokorra	Autonomoen erregimena	Etxeko langileen erregimena	Nekazaritza erregimena
				403	319	28	2



ELGETA

	GUZTIRA	Aurreko hilea Δ %	Aurreko urtea Δ %	Emakumezkoak		Gizonezkoak	
Langabe kopurua	44	% -12,00	% 12,82	21		23	
Langabezi tasa	% 8,12			% 9,33		% 7,26	
Kontratazioa	75	% -3,85	% 74,42	Nekazaritza	Industria	Eraikuntza	Zerbitzuak
				0	25	1	49
Afiliazioa	626	% 0,64	% 4,33	Erregimen orokorra	Autonomoen erregimena	Etxeko langileen erregimena	Nekazaritza erregimena
				522	92	12	0

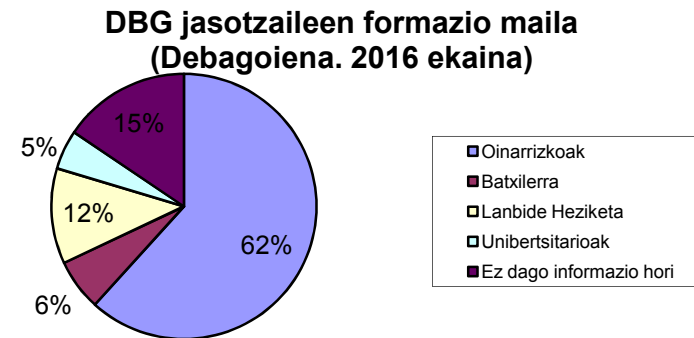
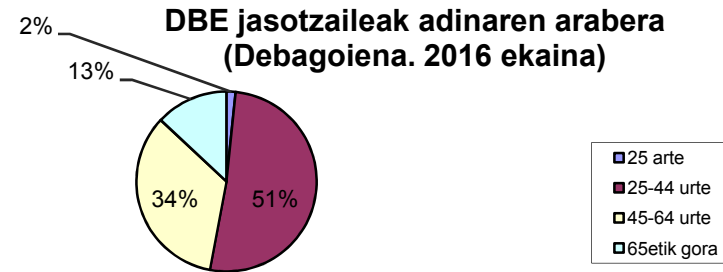


D.B.E.(Diru-sarrerak bermatzeko Errenta)-ren onuradunak

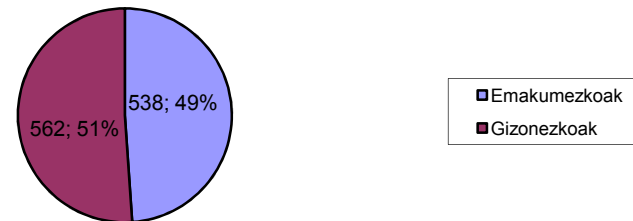
2016ko ekaina

R.G.I (Renta de Garantía de Ingresos)

- Guztira 1.100 dira DBE-en onuradunak.
- 17 pertsonetan egin du behera maiztzezik ekainera.
- Sexuari dagokionez, nahiko pareko mantentzen dira onuradunak.
- DBE jasotzaileen erdia 44 urtetik beherakoak dira. Eta %13a 65 urtetik gorakoak.
- %62ak oinarrizko ikasketak besterik ez dituzte. Baina %12ak adibidez, Lanbide Heziketako ikasketak ditu eta %5ak unibertsitate ikasketak.

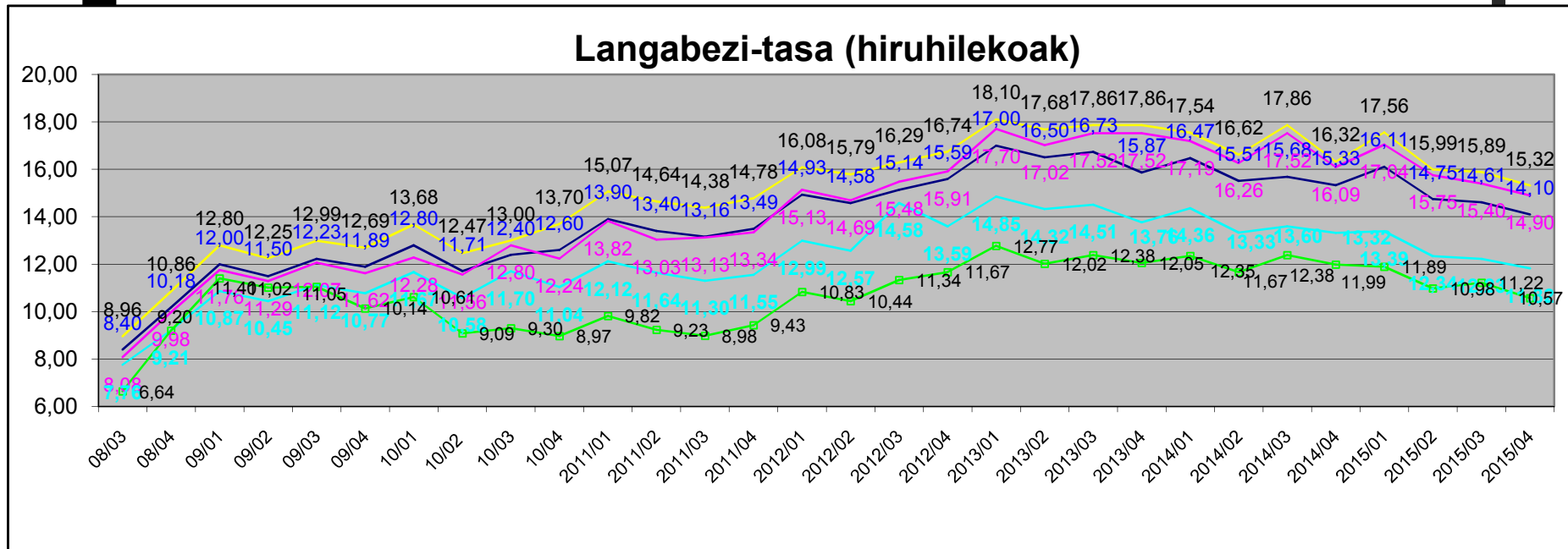


DBEren jasotzailea sexuaren arabera (Debagoiena. 2016 ekaina)



LANGABEZIA TASAREN BILAKAERA.

PROBINTZIA ARTEKO KONPARAKETA, EAE eta ESKUALDEA



- 2015eko 2.hiruhilabetetik urte amaierara 3 probintzietan eta EAEn langabezi tasak behera egin du.
- Araban %0,85eko jaitsiera eman da, Bizkaian %0,67koa eta Gipuzkoan %0,41ekoa.
- Araba eta Bizkaiak Gipuzkoako langabezi-tasa baino altuagoa izaten jarraitzen dute. EAEn langabezi tasa %14,10ean kokatu da urte amaieran.
- Debagoienaren kasuan, langabezi-tasa %10,57an da, 2012ko zifretara hurbilduz.

Langabezi-tasen konparaketa Debagoieneko herriak

- 2015eko 3.hiruhileko datuak herrika momentuz ezin izan dira lortu. Lortu bezain azkar txertatuko dira bertan.
- Debagoiengan, 3.hiruhilabeteen, langabezia-tasak gora egin arren (%0,24), 4 hiruhilekoan erreperatu du, eta 10,57an kokatu da langabezi-tasa. Jaitsiera hori Gipuzkoan eta EAEn ere eman da.
- Oñatin, Elgetan eta Leintz-Gatzagan langabezi tasak gora egin du. Gainontzekoetan ordea jaitsi egin da, 2.hiruhiletik azken hiruhilekora.

Hiruhilabetea	ANTZUOLA	ARETXABALETA	ARRASATE	BERGARA	ELGETA	ESKORIATZA	GATZAGA	OÑATI	Debagoiena	GIPUZKOA	E.A.E.
1º-12	8,94%	8,55%	12,95%	11,67%	8,44%	10,56%	3,65%	8,13%	10,83%	12,99%	14,93%
2º-12	8,85%	8,44%	12,34%	11,26%	8,94%	10,23%	5,84%	7,77%	10,44%	12,57%	14,58%
3º-12	8,68%	8,85%	13,73%	12,50%	11,26%	10,13%	4,38%	8,13%	11,34%	14,58%	15,14%
4º-12	9,55%	9,28%	13,96%	12,57%	10,10%	11,50%	8,76%	8,45%	11,67%	13,59%	15,59%
1º-13	10,78%	10,11%	15,37%	13,38%	9,03%	12,23%	8,33%	9,74%	12,77%	14,85%	17,00%
2º-13	10,59%	9,31%	14,51%	12,52%	7,61%	11,13%	8,33%	9,42%	12,02%	14,32%	16,50%
3º-13	10,50%	9,93%	14,97%	12,86%	8,32%	11,18%	8,33%	9,63%	12,38%	14,51%	16,73%
4º-13	9,67%	10,08%	14,92%	12,07%	7,08%	12,23%	6,82%	8,78%	12,05%	13,76%	15,87%
1º-14	10,50%	9,93%	14,97%	12,86%	8,32%	11,18%	8,33%	9,63%	12,35%	14,36%	16,47%
2º-14	8,50%	9,25%	15,00%	11,69%	7,42%	11,12%	4,70%	8,27%	11,67%	13,33%	15,51%
3º-14	10,50%	9,93%	14,97%	12,86%	8,32%	11,18%	8,33%	9,63%	12,38%	13,60%	15,68%
4º-14	8,68%	9,81%	15,36%	11,66%	9,43%	11,64%	6,71%	8,57%	11,99%	13,32%	15,33%
1º-15	7,71%	9,04%	15,40%	11,68%	9,06%	11,68%	6,08%	8,65%	11,89%	13,39%	16,11%
2º-15	8,25%	8,07%	14,41%	11,59%	6,09%	10,23%	3,40%	7,04%	10,98%	12,34%	14,75%
3º-15									11,22%	12,23%	14,61%
4º-15	7,35%	7,96%	14,24%	10,23%	7,81%	9,49%	4,76%	7,21%	10,57%	11,82%	14,10%